



SKILLQUBE®
Training

Anleitung qube-Assessment

Version 1.1.0

Inhalt

Einführung 3

Assessment Software

W-Lan einstellen 4

Assessment und Controller verbinden 5

Auskultation 6

Blutzuckermessung 7

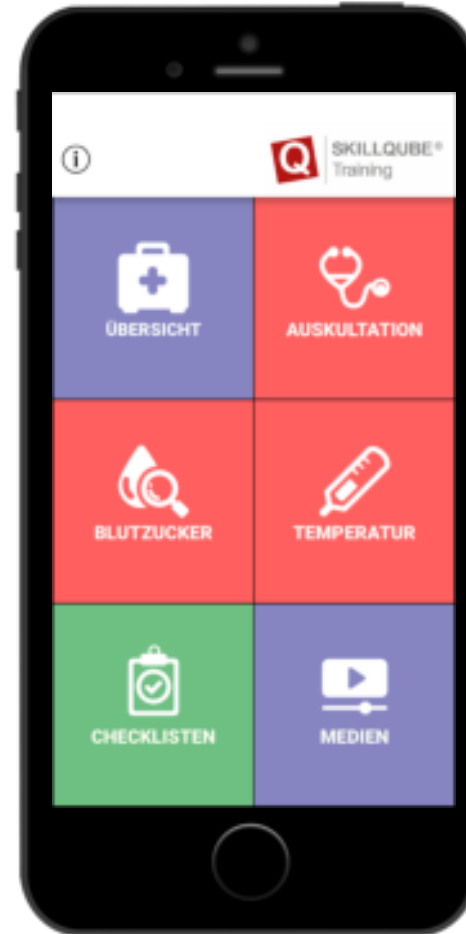
Temperaturmessung 8

Checklisten 10

Medien 11

Übersicht 12

Update 13



1. Einführung

Die Skillqube „Mission360“-Strategie setzt auf ganzheitliche Lösungen für Simulationen und Trainings in der präklinischen und klinischen Patientenversorgung. Mission360 bedeutet für Skillqube mit maßgeblichem Input, alle Bereiche des Lernens nachhaltig zu unterstützen.

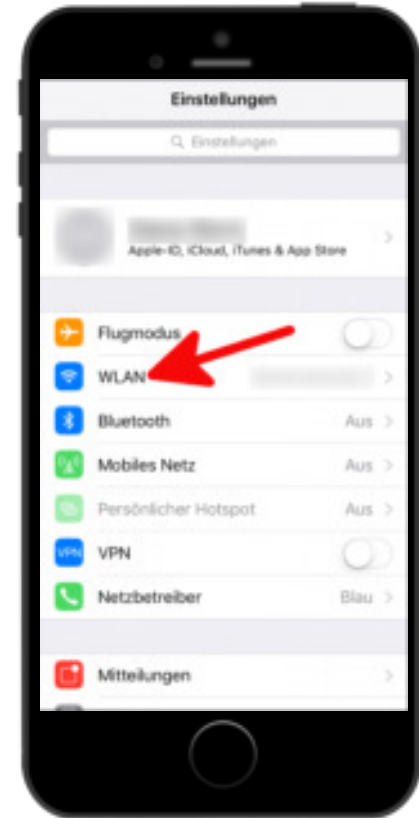
Von reiner Wissensvermittlung, dem Erlernen von Skills, dem Trainieren richtige Entscheidungen zu treffen, über Team- Simulationen und Trainings bis hin zu der Vermittlung von präklinischen und klinischen Erfahrungswerten. Dieser Kreislauf des Lernens ist das Zentrum der Skillqube „Mission360“.

Dazu bietet Skillqube neben AHA zertifizierten Trainings wie ACLS, PALS, PEARS und BLS auch eigene Crew-Ressource-Management (CRM)- und CRM-Instruktorenkurse an.

Software, made in Germany & Switzerland auf Basis von jahrelangen Erfahrungswerten und hunderten Rückmeldungen aus der Praxis hat Skillqube mit seinem Kooperationspartnern ein hochfunktionales Simulationssystem entwickelt, das dabei hilft, Rettungskräfte und Klinikmitarbeitende präzise auf den Ernstfall vorzubereiten.

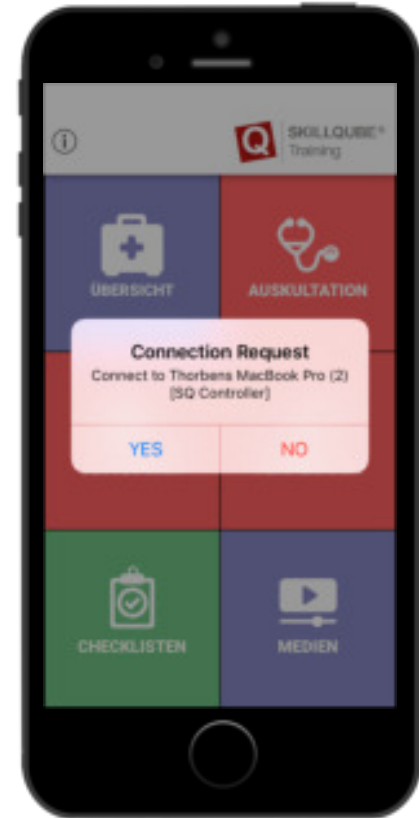
qube Assessment – W-Lan einstellen

1. Wählen Sie Einstellungen.
2. Wählen Sie den Reiter W-Lan.
3. Wählen Sie das gewünschte Netzwerk.
4. Geben Sie das Passwort ein.
5. Wenn alle Daten richtig eingegeben sind, werden Sie mit dem Netzwerk verbunden.



qube Assessment – Controller verbinden

1. Im Controller auf Monitor / Assessment tippen. Alle verfügbaren Geräte werden angezeigt. Wählen Sie das gewünschte aus.
2. Auf dem Gerät mit der Assessment Software erscheint die Frage ob die Verbindung eingegangen werden soll. Dies mit Ja bestätigen.
3. Der Controller zeigt mit einem Haken an, dass die Systeme verbunden sind.



Skillcube Assessment – Auskultation

Lunge

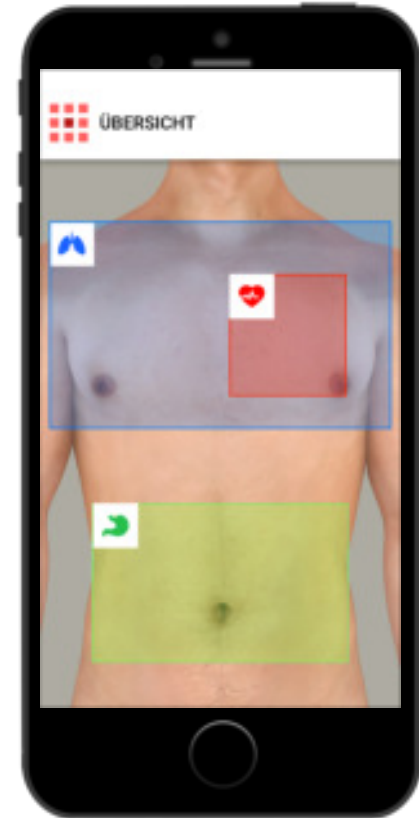
Die Lunge ist mit der Farbe blau definiert. Sie haben die Möglichkeit vorne und hinten eine Auskultation vorzunehmen.

Herz

Das Herz ist mit der Farbe rot definiert. Es kann an 4 verschiedenen Punkten auskultiert werden.

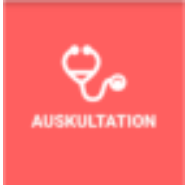
Abdomen

Das Abdomen ist durch die Farbe grün definiert. Dieses kann in 4 Quadranten auskultiert werden.



qube Assessment – Auskultation

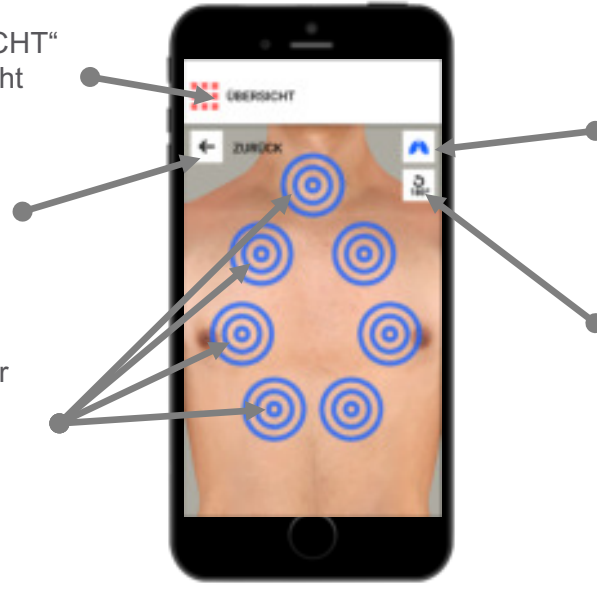
Drücken und halten Sie den gewünschten Auskultationspunkt. Der Punkt vergrößert sich. Solange Sie diesen gedrückt halten, wird der hinterlegte Ton abgespielt. Lassen Sie den Punkt wieder los, ist dies als ob Sie das Stethoskop wieder entfernen und der Ton hört auf. Es wird empfohlen die Töne über Kopfhörer zu hören. So bekommt wie in der Realität nur der Auskultierende den Ton mit.



Durch das Antippen der „ÜBERSICHT“ kommen Sie in die Gesamtübersicht zurück.

Durch das Antippen auf „ZURÜCK“, kommen Sie in die Auskultations-Übersicht zurück.

Durch das Drücken und halten einer der Auskultationsbereiche, wird der hinterlegte Ton abgespielt. Erst durch loslassen hört dieser wieder auf.

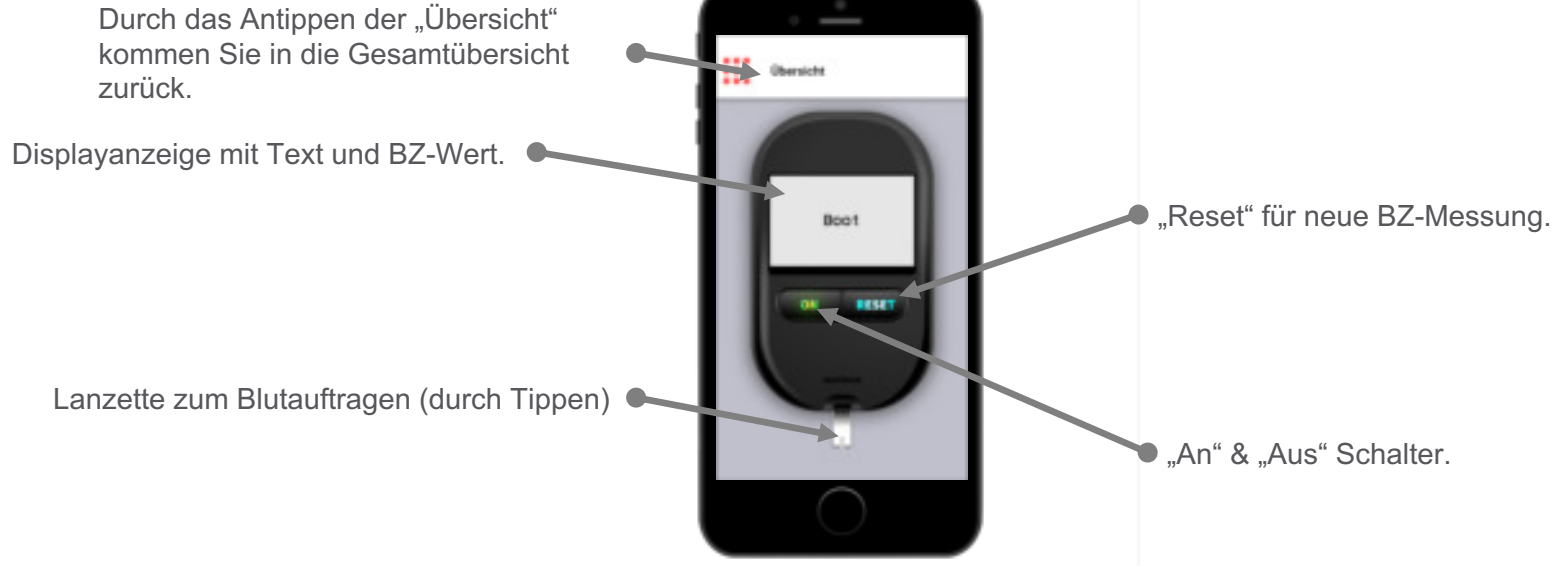


Dieses Zeichen zeigt Ihnen an in welchem Auskultationsbereich Sie sich befinden.

Hier können Sie je nach dem auf welcher Körperseite Sie sind zwischen vorne und hinten wechseln.

qube Assessment – Blutzuckermessung

Wählen Sie im Standard Menü die Blutzuckermessung aus. Das System wechselt in die Ansicht mit dem Blutzuckermessgerät. Durch das Drücken auf „ON“ schalten Sie das Gerät ein. Durch das Tippen auf die Lanzette, wird das Blut auftragen simuliert. Nach dem die „Mess-Zeit“ abgelaufen ist, wird der auf dem Controller eingestellte Wert angezeigt. Durch „Reset“ setzen Sie das Gerät zurück.



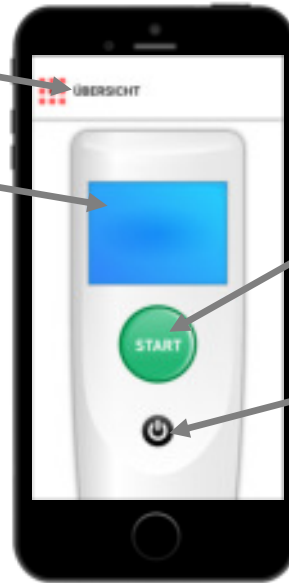
qube Assessment – Temperaturmessung

Wählen Sie im Standard Menü die Temperaturmessung aus. Das System wechselt in die Ansicht mit dem Temperaturmessgerät. Durch das Drücken auf den „On“ Knopf schalten Sie das Gerät ein. Durch das Tippen auf „Start“ wird die Messung simuliert. Nach dem die „Mess-Zeit“ abgelaufen ist, wird der auf dem Controller eingestellte Wert angezeigt. Durch erneutes drücken der „Start“ Taste wird die Temperatur erneut gemessen.



Durch das Antippen der „ÜBERSICHT“ kommen Sie in die Gesamtübersicht zurück.

Displayanzeige mit Text und Temperatur.



Temperaturmessung starten.

„An“ & „Aus“ Schalter.

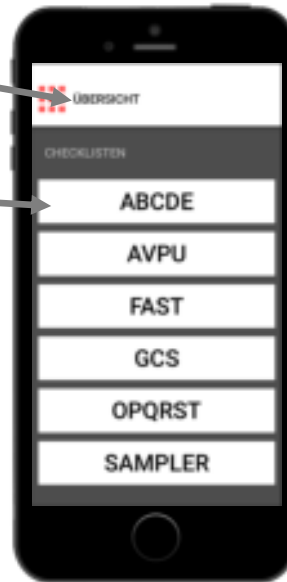
qube Assessment – Checklisten

Wählen Sie im Standard Menü die Checklisten aus. Sie kommen in eine Übersicht, wo alle verfügbaren Checklisten angezeigt werden. Durch das Antippen, können Sie eine davon auswählen. All diese Listen bestehen aus reinem Text und dienen als Hilfe. Die Listen sind standardisiert und nicht auf ein spezielles Bundesland oder einen Kreis angepasst. Lediglich die GCS Checkliste kann einen GCS errechnen.



Durch das Antippen der „ÜBERSICHT“ kommen Sie in die Gesamtübersicht zurück.

Je nach Auswahl wird die gewünschte Checkliste geöffnet.



In der GCS Checkliste können Sie den Zustand des Patienten auswählen. Anhand Ihrer Angaben, wird der korrekte GCS errechnet.

qube Assessment – Medien

Wählen Sie im Standard Menü die Medien aus. Wenn noch kein Szenario gestartet oder das Szenario zurückgesetzt wurde, ist diese Ansicht leer. Diese wird gefüllt, wenn der Trainer während des Szenarios ein Bild freigibt. Die Bilder werden entweder aus der iPad Bibliothek verwendet oder im Fall eines „EKG-Ausdrucks“ wird das Bild direkt weitergeleitet. Die Bilder können durch tippen aufgerufen und gezoomt werden.



Durch das Antippen der „ÜBERSICHT“
kommen Sie in die Gesamtübersicht
zurück.

Verfügbare Medien.



qube Assessment – Übersicht

In der Übersicht, bekommen Sie den als letztes gemessenen Wert angezeigt und können sowohl zu den Checklisten als auch zu den Medien wechseln. So haben Sie jederzeit den kompletten Überblick über die durchgeführten Maßnahmen und Messwerte.



Durch das Antippen der „ÜBERSICHT“ kommen Sie in die Gesamtübersicht zurück.

Zuletzt gemessener Temperaturwert.

Zuletzt gemessener BZ Wert.



Wechseln zu den Checklisten.

Wechseln zu den Medien.

qube Assessment – Updates

Um die Software immer auf dem aktuellen Stand zu halten, sowohl bei Funktionserweiterungen als auch bei Updates des Betriebssystems iOS, ist es wichtig das Gerät regelmäßig auf Updates prüfen zu lassen. Gerne können Sie sich unter service@skillqube.com melden damit Sie rechtzeitig über Updates und News informiert werden. Das Update wird wie gewohnt über den AppStore geladen.



1. Stellen Sie sicher, dass Ihr Gerät mit dem Internet verbunden ist.
2. Öffnen Sie den AppStore.
3. Wählen Sie den Reiter Updates.
4. Ist ein Update vorhanden wird Ihnen dieses angezeigt.
5. Tippen Sie auf „Aktualisieren“ um das Update zu laden.





SKILLQUBE®
Training

Skillqube GmbH
Schafäckerweg 24
69168 Wiesloch
Germany

Managing Director: Julia Wallburg